

Geschäftsbericht der Schlichtungsstelle Braunkohle NRW



25.06.2021 – 10.00 Uhr

Sitzung Unterausschuss Bergbausicherheit
des Ausschusses für Wirtschaft, Energie
und Landesplanung



Agenda

1. Statistische Auswertung 2010 bis 2021
2. Verfahrensabschlüsse 2016 bis 2021
3. Lokale Verteilung angenommener Schlichtungsfälle
4. Neue Zuständigkeitskarte RWE
5. Verschiedenes

Statistische Auswertung Gesamtübersicht 2010 bis 2021



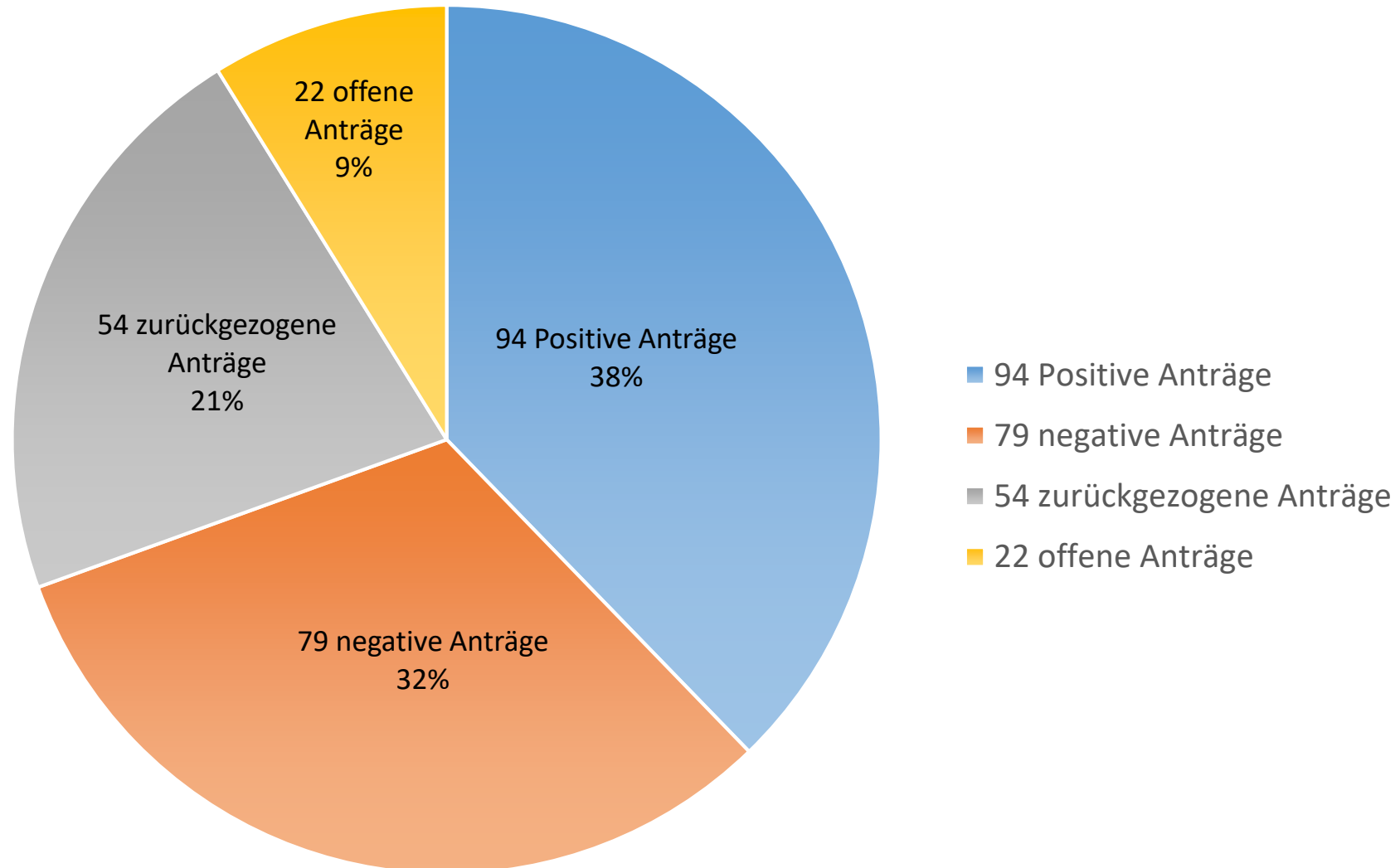
Eingänge Gesamt	Positiv abgeschlossene Verfahren	Negativ Abgeschlossene Verfahren	Zurückgezogene Anträge	Offene Verfahren
249	94	79	54	22

Gesamtübersicht 2010 bis 2021



Jahr	Gesamt	Positiv	Negativ	zurückgezogen	offen
2010	6	4	2	0	0
2011	43	19	10	14	0
2012	38	20	6	12	0
2013	53	22	20	11	0
2014	19	3	8	7	1
2015	8	4	2	2	0
2016	16	5	8	3	0
2017	21	10	7	2	2
2018	15	5	7	1	2
2019	8	0	5	1	2
2020	18	2	3	1	12
2021	4	0	1	0	3
Gesamt	249	94	79	54	22

Schlichtungsstelle Braunkohle NRW Schlichtungsanträge 2010 bis 2021 insgesamt 249



Verfahrensabschlüsse im Jahr 2016



2016 wurden **25** Verfahren abgeschlossen, und zwar

- *5 Verfahren aus 2011*
- 6 Verfahren aus 2012
- 2 Verfahren aus 2013
- 3 Verfahren aus 2014
- 4 Verfahren aus 2015
- 5 Verfahren aus 2016

Verfahrensabschlüsse im Jahr 2017



2017 wurden **22** Verfahren abgeschlossen, und zwar

- 1 Verfahren aus 2011
- 1 Verfahren aus 2012
- 5 Verfahren aus 2013
- 1 Verfahren aus 2014
- 2 Verfahren aus 2015
- 7 Verfahren aus 2016
- 5 Verfahren aus 2017

Verfahrensabschlüsse im Jahr 2018



2018 wurden **13** Verfahren abgeschlossen, und zwar

- 1 Verfahren aus 2014
- 1 Verfahren aus 2016
- 9 Verfahren aus 2017
- 2 Verfahren aus 2018

Verfahrensabschlüsse im Jahr 2019



2019 wurden **20** Verfahren abgeschlossen, und zwar

- 1 Verfahren aus 2013
- 1 Verfahren aus 2014
- 1 Verfahren aus 2015
- 3 Verfahren aus 2016
- 2 Verfahren aus 2017
- 7 Verfahren aus 2018
- 5 Verfahren aus 2019

Verfahrensabschlüsse im Jahr 2020



2020 wurden **23** Verfahren abgeschlossen, und zwar

- 5 Verfahren aus 2011
- 1 Verfahren aus 2012
- 3 Verfahren aus 2013
- 2 Verfahren aus 2014
- 1 Verfahren aus 2015
- 3 Verfahren aus 2017
- 3 Verfahren aus 2018
- 1 Verfahren aus 2019
- 4 Verfahren aus 2020

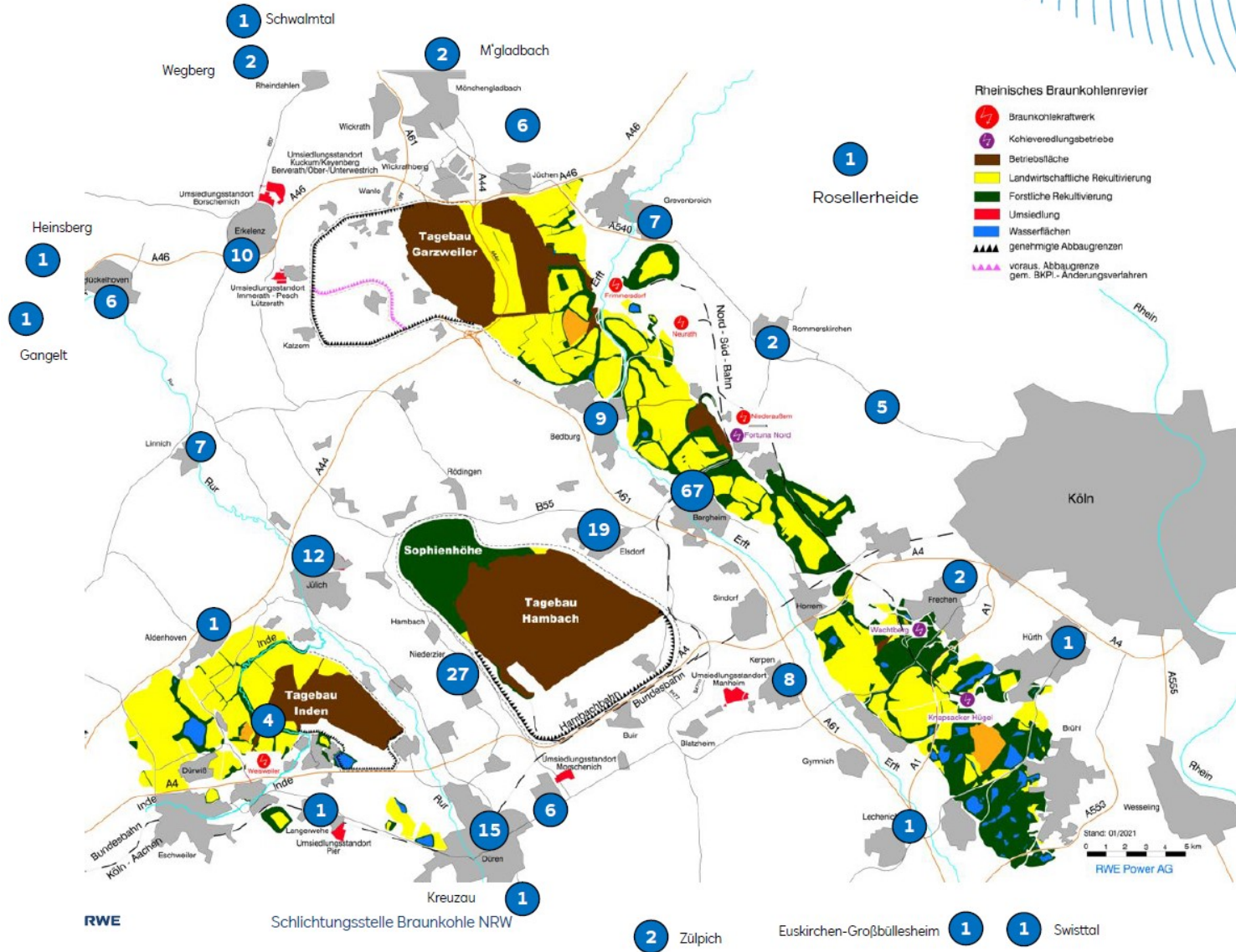
Verfahrensabschlüsse im Jahr 2021



2021 wurden **2** Verfahren abgeschlossen, und zwar

- 1 Verfahren aus 2020
- 1 Verfahren aus 2021

Übersicht angenommener Schichtungsfälle



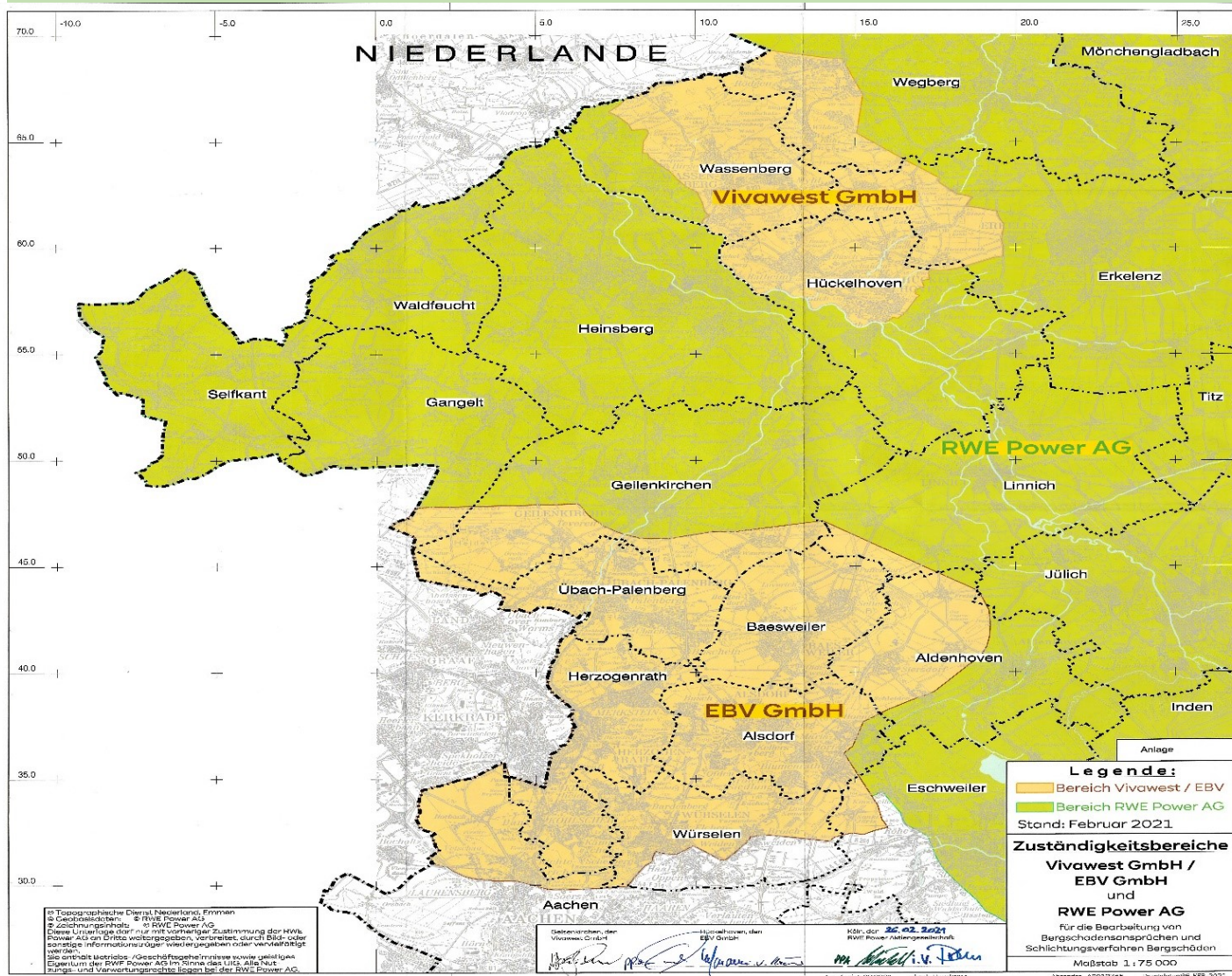
Schichtungsfälle: 229

▪ Aldenhoven	1
▪ Bedburg	9
▪ Bergheim	67
▪ Düren	15
▪ Elsdorf	19
▪ Erftstadt	1
▪ Erkelenz	10
▪ Euskirchen	1
▪ Frechen	2
▪ Gangelt	1
▪ Grevenbroich	7
▪ Heinsberg	1
▪ Hückelhoven	6
▪ Hürth	1
▪ Inden	4
▪ Jüchen	6
▪ Jülich	12
▪ Kerpen	8
▪ Kreuzau	1
▪ Langerwehe	1
▪ Linnich	7
▪ Merzenich	6
▪ M'gladbach	2
▪ Niederzier	27
▪ Pulheim	5
▪ Rommerskirchen	2
▪ Rosellerheide	1
▪ Schwalmthal	1
▪ Swisttal	1
▪ Wegberg	2
▪ Zülpich	2

RWE Stand 2021

Neue Zuständigkeitskarte RWE

Stand 02/2021



Verschiedenes



- Es wurden alle Altverfahren abgeschlossen
- Verhandlungspausen wegen Corona
- 1 Pause von Anfang April bis Anfang Mai 2020
- 2 Pause von Anfang November 2020 bis Mitte Juni 2021
- Geplante Informationsveranstaltung
- Sonstiges

Ich bedanke mich für Ihre Aufmerksamkeit

Arno Bormann

Stellvertretender Vorsitzender der Schlichtungsstelle
Braunkohle NRW

Schloßstraße 20

41515 Grevenbroich

02181 – 6019002/6019003

